

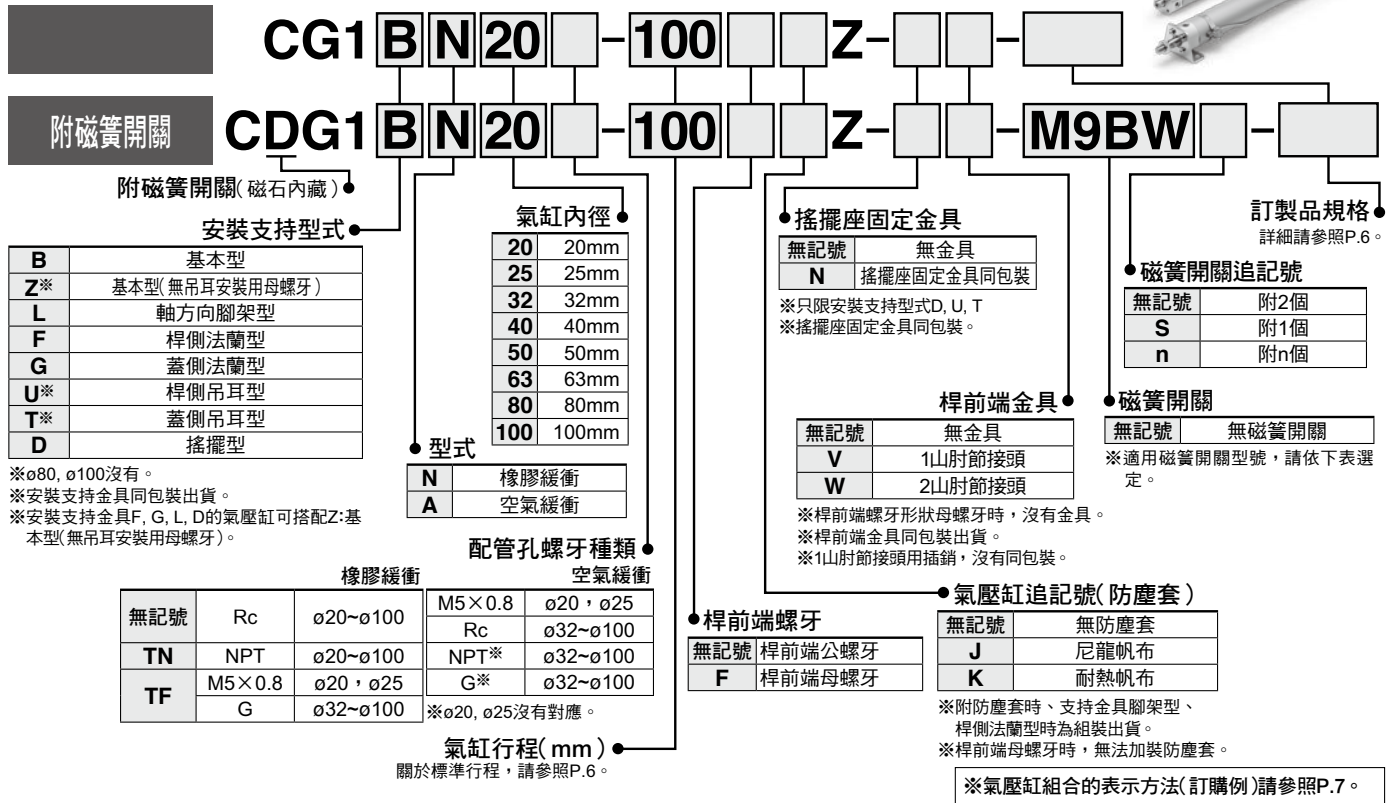
氣壓缸 / 標準型: 複動·單桿

CG1 Series

ø20, ø25, ø32, ø40, ø50, ø63, ø80, ø100

RoHS

型號表示方法



適用磁簧開關 / 磁簧開關單體的詳細規格, 請參照網頁WEB目錄或Best Pneumatics No.②。

種類	特殊功能	導線出線方向	顯示燈	配線(輸出)	負載電壓		磁簧開關型號			導線長度(m)					附接頭 纜線	適用負載														
					DC	AC	適用氣缸內徑			0.5 (無記號)	1 (M)	3 (L)	5 (Z)	無 (N)																
							ø20~ø63	ø80, ø100	橫出線																					
無接點磁簧開關	—	直接出線	—	3線(NPN)	24V	5V, 12V	—	縱出線	M9NV	M9N	—	●	●	●	○	—	○	IC迴路	繼電器、PLC											
									—	—	G59	●	●	●	○	—	○													
									—	—	M9PV	M9P	—	●	●	●	○			—	○									
		插座		2線				—	—	G5P	●	●	●	○	—	○														
								—	—	M9BV	M9B	—	●	●	●	○	—			○										
								—	—	—	—	K59	●	●	●	○	—			○										
	診斷顯示(2色顯示)	直接出線	有	3線(NPN)	5V, 12V	—	—	—	橫出線	M9NWV	M9NW	—	●	●	●	○	—	○												
										—	—	G59W	●	●	●	○	—	○												
										—	—	M9PWV	M9PW	—	●	●	●	○		—	○									
										耐水性向上品(2色顯示)	直接出線	有	3線(NPN)	5V, 12V	—	—	—	—		—	—	G5PW	●	●	●	○	—	○		
																				—	—	M9BWV	M9BW	—	●	●	●	○	—	○
																				—	—	—	—	K59W	●	●	●	○	—	○
附診斷輸出(2色顯示)	直接出線	有	4線(NPN)	5V, 12V	—	—	—	—	—	—	—	●	●	●	○	—	○													
									—	—	—	—	—	●	●	●	○	—	○											
									—	—	—	—	—	●	●	●	○	—	○											
有接點磁簧開關	—	直接出線	有	3線(NPN相當)	24V	12V	—	縱出線	A96V	A96	—	●	●	●	○	—	○	IC迴路	繼電器、PLC											
									A93V	A93	—	●	●	●	○	—	○													
									A90V	A90	—	●	●	●	○	—	○													
									—	—	B54	●	●	●	○	—	○													
									—	—	B64	●	●	●	○	—	○													
		插座		有				2線	—	—	—	—	—	—	—	—	—	●		●	●	○	—	○						
															—	—	—	●		●	●	○	—	○						
															—	—	C73C	●		●	●	○	—	○						
															—	—	C80C	●		●	●	○	—	○						
															—	—	B59W	●		●	●	○	—	○						

※※耐水性向上型的磁簧開關可安裝在上記型式的產品上, 但並不因此而保證產品的耐水性能。
耐水環境下使用時, 推薦使用耐水性向上製品。但, 關於ø20、ø25的耐水性向上產品, 請與本公司確認。

※導線長度記號 0.5m.....無記號 (例) M9NW 5m..... Z (例) M9NWZ
1m..... M (例) M9NWM 無..... N (例) H7CN
3m..... L (例) M9NWL

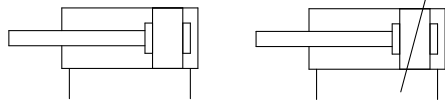
※上述機種以外的適用磁簧開關的詳細內容, 請參照P.74。
※附接頭纜線磁簧開關的詳細內容請參照網頁WEB目錄或Best Pneumatics No.②。
※D-A9□□, M9□□□型磁簧開關為同包裝出貨(未組裝)。(但、只有磁簧開關安裝金具組裝出貨。)



JIS記號

橡膠緩衝

空氣緩衝



訂製品規格
(詳細請參照P.77~93 ◦)

表示記號	規格 / 內容
-XA□	桿前端形狀變更
-XB6	耐熱氣壓缸(-10~150°C)※1
-XB7	耐寒氣壓缸(-40~70°C)※2
-XB9	低速氣壓缸(10~50mm/s)※3
-XB13	低速氣壓缸(5~50mm/s)※3
-XC4	附強力刮環
-XC6	材質不鏽鋼
-XC8	可變行程氣壓缸 / 推出調整型
-XC9	可變行程氣壓缸 / 拉回調整型
-XC10	雙行程氣壓缸 / 雙桿型
-XC11	雙行程氣壓缸 / 單桿型
-XC12	串聯型氣壓缸※3
-XC13	磁簧開關導軌安裝型
-XC20	蓋端蓋軸方向配管※3
-XC22	密封圈類氟素橡膠※1
-XC27	2山搖擺用插銷、2山肘節用插銷材質不鏽鋼
-XC29	2山肘節接頭部插入彈簧銷
-XC35	附金屬刮塵環
-XC37	配管孔節流徑加大
-XC42	蓋端蓋側內藏油壓緩衝器型氣壓缸
-XC85	食品機械用潤滑脂規格
-X446	PTFE潤滑脂※3

- ※1 橡膠緩衝，沒有緩衝墊片。
- ※2 只對應橡膠緩衝型。但、沒有緩衝墊片。
- ※3 只對應橡膠緩衝型。

關於附磁簧開關規格，請參照P.68~74。
<ul style="list-style-type: none"> 磁簧開關適當安裝位置(行程端點檢出時)及安裝高度 磁簧開關安裝可能最小行程 磁簧開關安裝金具 / 零件型號 動作範圍 氣壓缸支持金具、行程別 / 磁簧開關安裝面

規格

氣缸內徑(mm)	20	25	32	40	50	63	80	100		
作動方式	複動型單桿									
給油	不要(無給油)									
使用流體	空氣									
保証耐壓力	1.5MPa									
最高使用壓力	1.0MPa									
最低使用壓力	0.05MPa									
周圍溫度及使用流體溫度	無磁簧開關 : -10°C~70°C (不結冰) 附磁簧開關 : -10°C~60°C									
使用活塞速度	50~1000mm/s						50~700mm/s			
行程長度容許差	~1000 ^{st+1.4} ₀ mm、~1500 ^{st+1.8} ₀ mm									
緩衝	橡膠緩衝、空氣緩衝									
安裝支持型式※※	基本型·基本型(無吊耳安裝用母螺牙)、軸方向腳架型、桿側法蘭型、蓋側法蘭型、桿側吊耳型、蓋側吊耳型、搖擺型(配管孔位置90° 變更時使用)									
容許運動能量(J)	橡膠緩衝	桿前端公螺牙	0.28	0.41	0.66	1.20	2.00	3.40	5.90	9.90
		桿前端母螺牙	0.11	0.18	0.29	0.52	0.91	1.54	2.71	4.54
	空氣緩衝	桿前端公螺牙	R:0.35 H:0.42	R:0.56 H:0.65	0.91	1.80	3.40	4.90	11.80	16.70
		桿前端母螺牙	0.11	0.18	0.29	0.52	0.91	1.54	2.71	4.54

※ R: 桿側、H: 蓋側
 ※※ø80, ø100基本型(無吊耳安裝用母螺牙)、沒有對應桿側吊耳型、蓋側吊耳型。ø20~ø63的腳架型、法蘭型、搖擺型沒有附吊耳安裝用母螺牙。請不要超過容許運動能量。

附屬品

安裝支持型式	基本型	軸方向腳架型	桿側法蘭型	蓋側法蘭型	桿側吊耳型	蓋側吊耳型	搖擺型
標準裝備	●	●	●	●	●	●	●
搖擺用插銷	—	—	—	—	—	—	●
選配	1山肘節接頭	●	●	●	●	●	●
	2山肘節接頭(附插銷)※※	●	●	●	●	●	●
	搖擺座固定金具※	—	—	—	—	●※	●※
	防塵套	●	●	●	●	●	●

※ ø80, ø100沒有。
 ※※2山肘節接頭的插銷、扣環同包裝出貨。

行程表

氣缸內徑	標準行程註1)	最大製作可能行程註2)
20	25、50、75、100、125、150、200	201~1500
25	25、50、75、100、125、150、200、250、300	301~1500
32		
40		
50·63		
80		
100		

註1) 上記以外的中間行程為接單生產。
 每1mm的中間行程也可製作。(不使用墊片)。
 註2) 最大製作可能行程以長行程表示。
 註3) 依使用方法，需要確認使用可能的行程。詳細內容，請參照網頁WEB目錄或Best Pneumatics No.②的前附部「氣壓缸機種選定步驟」。另外，超過標準行程時，因撓曲有無法符合規格的情形，請注意。

複動·單桿 **CG1**

標準型 複動·雙桿 **CG1W**

單動·推出/拉回 **CG1**

複動·單桿 **CG1K**

止迴轉型 複動·雙桿 **CG1KW**

直接安裝型 複動·單桿 **CG1R**

直接安裝止迴轉型 **CG1KR**

端點點定 **CBG1**

低摩擦型 複動·單桿 **CG1Q**

磁簧開關

訂製品

氣壓缸組合的表示方法(訂購例)

氣壓缸型式: **CDG1DN20-100Z-NW-M9BW**

安裝支持型式 D: 搖擺型
 搖擺座固定金具 N: 有
 桿前端金具 W: 2山肘節接頭
 磁簧開關D-M9BW: 附2個

※搖擺座固定金具、2山肘節接頭、磁簧開關為同包裝出貨。

防塵套材質

記號	防塵套材質	最高使用溫度
J	尼龍帆布	70°C
K	耐熱帆布	110°C*

*防塵套單體最高周圍溫度。

安裝支持金具零件型號

安裝支持金具	訂購數量	氣缸內徑(mm)								細目
		20	25	32	40	50	63	80	100	
軸方向腳架	2 ^{註)}	CG-L020	CG-L025	CG-L032	CG-L040	CG-L050	CG-L063	CG-L080	CG-L100	腳架×2、 金具固定螺栓×8
法蘭	1	CG-F020	CG-F025	CG-F032	CG-F040	CG-F050	CG-F063	CG-F080	CG-F100	法蘭×1 金具固定螺栓×4
吊耳插銷	1	CG-T020	CG-T025	CG-T032	CG-T040	CG-T050	CG-T063	—	—	吊耳用插銷×2、 吊耳固定用螺栓×2、墊片×2
搖擺	1	CG-D020	CG-D025	CG-D032	CG-D040	CG-D050	CG-D063	CG-D080	CG-D100	搖擺金具×1、金具固定螺栓×4、 搖擺用插銷×1、扣環×2
搖擺座固定金具	1	CG-020-24A	CG-025-24A	CG-032-24A	CG-040-24A	CG-050-24A	CG-063-24A	CG-080-24A	CG-100-24A	搖擺座固定金具×1

註)腳架金具，氣缸1台分時數量請訂購2個。

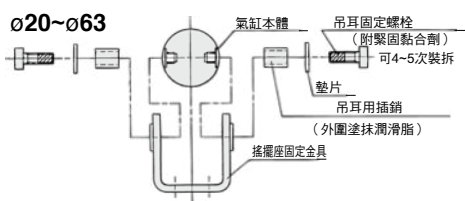
安裝支持金具·附屬品 / 材質·表面處理

區分	名稱	材質	表面處理
安裝支持金具	腳架	碳鋼	鍍鎳
	法蘭	碳鋼(φ20~φ63)	鍍鎳
		鑄鐵(φ80, φ100)	鍍鎳
	搖擺	碳鋼(φ20~φ63)	鍍鎳
		鑄鐵(φ80, φ100)	鍍鎳
	吊耳插銷	吊耳用插銷	碳鋼
吊耳固定用螺栓		碳鋼	鍍鎳
墊片		碳鋼	鍍鎳
附屬品	桿前端螺帽	碳鋼	鉻酸鋅
	1山肘節接頭	碳鋼(φ20~φ32)	鍍鎳
		鑄鐵(φ40~φ100)	鉻酸鋅
	2山肘節接頭	碳鋼(φ20~φ32)	鍍鎳
		鑄鐵(φ40~φ100)	鉻酸鋅
	肘節用插銷	碳鋼	—
	搖擺用插銷	碳鋼	—
	搖擺座固定金具	碳鋼(φ20~φ63)	鍍鎳
鑄鐵(φ80, φ100)		鍍鎳	
金具固定螺栓	碳鋼	鍍鎳	
扣環	碳素工具鋼	磷酸鹽皮膜	

組裝要領

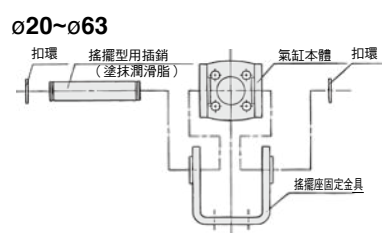
吊耳組裝要領

吊耳型搖擺座固定金具組裝時，請依下記進行。

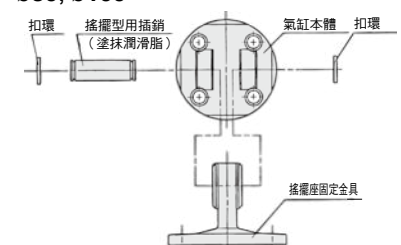


搖擺組裝要領

搖擺型搖擺座固定金具組裝時，請依下圖進行。



φ80, φ100



質量表

氣缸內徑(mm)		20	25	32	40	50	63	80	100
基準質量	基本型(B)	0.11	0.17	0.24	0.44	0.79	1.06	2.07	3.16
	基本型(Z)	0.11	0.17	0.25	0.45	0.80	1.09	—	—
	軸方向腳架型	0.21	0.29	0.40	0.67	1.26	1.77	3.04	4.91
	法蘭型	0.18	0.26	0.38	0.65	1.16	1.64	2.78	4.44
	吊耳型	0.12	0.19	0.28	0.49	0.88	1.20	—	—
	搖擺型	0.17	0.25	0.39	0.68	1.19	1.78	2.77	4.44
搖擺座固定金具		0.08	0.09	0.17	0.25	0.44	0.80	0.98	1.75
1山肘節接頭		0.05	0.09	0.09	0.10	0.22	0.22	0.39	0.57
2山肘節接頭(附插銷)		0.05	0.09	0.09	0.13	0.26	0.26	0.64	1.31
每50行程比例增加質量		0.05	0.07	0.09	0.14	0.21	0.25	0.35	0.50
開關磁石比增加質量		0.01	0.01	0.01	0.01	0.01	0.02	0.02	0.04
附空氣緩衝增加質量		0	0.01	0.04	0	0.01	0.04	0	0.04
桿前端母螺牙減質量		-0.01	-0.02	-0.02	-0.05	-0.10	-0.10	-0.19	-0.27
長行程增加質量		0.01	0.01	0.02	0.03	0.06	0.12	0.21	0.31

計算方法(例) **CDG1FN20-100Z**

(磁石內藏 法蘭型、φ20、100st)

• 基本質量.....0.18kg(法蘭型、φ20)

• 行程比例增加質量.....0.05kg/50mm

• 氣壓缸行程.....100mm

• 開關磁石增加質量.....0.01kg

$$0.18 + 0.05 \times (100/50) + 0.01 = 0.29\text{kg}$$

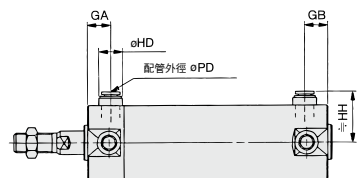
快速接頭內藏型氣壓缸(既有品形狀)

CG1 安裝支持型式 N 氣缸內徑 F - 行程

●快速接頭內藏型

氣壓缸內藏快速接頭，可大幅削減配管工時與空間。

外形尺寸圖(下記以外的尺寸與標準型相同)



氣缸內徑(mm)	GA	GB	HD	HH	PD
20	12	12	13	24.2	6
25	12	10(12)	13	26.7	6
32	12	10(12)	13	30.2	6
40	12	10(12)	16	34.6	8
50	13	13	20	40.6	10
63	13	13	20	47.1	10

註) ()內尺寸為長行程時

規格

氣缸內徑(mm)	20, 25, 32, 40, 50, 63
作動方式	複動
使用流體	空氣
最高使用壓力	1.0MPa
最低使用壓力	0.05MPa
使用活塞速度	50~750mm/s
緩衝	橡膠緩衝
安裝支持型式	基本型、軸方向腳架型、桿側法蘭型 蓋側法蘭型、桿側吊耳型 蓋側吊耳型、 搖擺型(配管孔位置90° 變更時使用)

※可安裝磁簧開關

※沒有桿前端母螺牙規格。

※密封圈組使用既有品規格。

適用氣壓管的種類與外徑/內徑

氣缸內徑(mm)	20	25	32	40	50	63
適用氣壓管外徑(mm)	6/4	6/4	6/4	8/6	10/7.5	10/7.5
適用氣壓管材質	尼龍管、軟尼龍管 聚氨酯管的任一種都可使用。					

無塵室系列氣壓缸

10-CG1 安裝支持型式 型式(緩衝) 氣缸內徑 - 行程 Z

●無塵室系列附溢流孔

驅動器的桿部有2重密封構造，利用溢流孔直接對無塵室外排氣，可在class100的無塵室內使用的產品。

詳細請參照無塵室系列(網頁WEB目錄)。

規格

氣缸內徑(mm)	20, 25, 32, 40, 50, 63, 80, 100
作動方式	複動
使用流體	空氣
最高使用壓力	1.0MPa
最低使用壓力	0.05MPa
緩衝	橡膠緩衝、空氣緩衝
使用活塞速度	30~400mm/s
溢流孔配管口徑	M5×0.8
安裝支持型式	基本型、軸方向腳架型、桿側法蘭型 蓋側法蘭型**

※可安裝磁簧開關

※※基本型只限B型。但沒有吊耳安裝用的螺牙。

CG1 Series

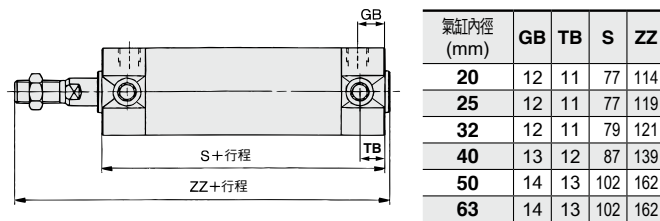
空油轉換型

CG1 安裝支持型式 H 氣缸內徑 - 行程 Z - 搖擺座固定金具 桿前端金具

●空油轉換型

1.0MPa以下的低油壓氣壓缸
與空油轉換單元CC系列共同使用，電磁閥與空氣機器也可獲得與油壓單元相同的定速、低速的驅動與中間停止。

外形尺寸圖(下記以外的尺寸與標準型相同)



規格

氣缸內徑(mm)	20, 25, 32, 40, 50, 63
作動方式	複動
使用流體	透平油
保証耐壓力	1.5MPa
最高使用壓力	1.0MPa
最低使用壓力	0.18MPa
使用活塞速度	15~300mm/s
緩衝	橡膠緩衝(標準裝置)
周圍溫度及使用流體溫度	5~60°C
安裝支持型式	基本型・軸方向腳架型 桿側法蘭型 蓋側法蘭型、桿側吊耳型 蓋側吊耳型、 搖擺型(配管孔位置90° 變更時使用)

※可安裝磁簧開關

耐水性向上氣壓缸

CDG1 安裝 型式 氣缸內徑 配管孔螺牙の種類 R - 行程 Z - 搖擺座固定金具 桿前端金具 - H7BAL -XC6

●附磁簧開關
(磁石內藏)

●耐水性向上氣壓缸

R	密封圈NBR(丁晴橡膠)
V	密封圈FKM(氟素橡膠)

●耐水性向上2色顯示
無接點磁簧開關

H7BAL	ø32~ø63
G5BAL	ø80 ø100

●訂製品規格

注意

刮環在桿端蓋內壓入，因此無法更換。

適合工作機械的切削液環境中使用。
對應食品機械、洗車機等水滴飛散環境的使用。

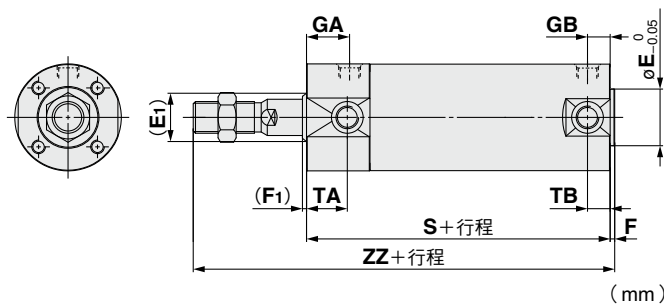
規格

氣缸內徑 (mm)	32, 40, 50, 63, 80, 100
作動方式	複動單桿
緩衝	橡膠緩衝・空氣緩衝
磁簧開關安裝方法	綁帶安裝型
訂製品	材質不鏽鋼(-XC6)

※上記以外の規格，與標準型相同。

外形尺寸圖(下記以外的尺寸與標準型相同)

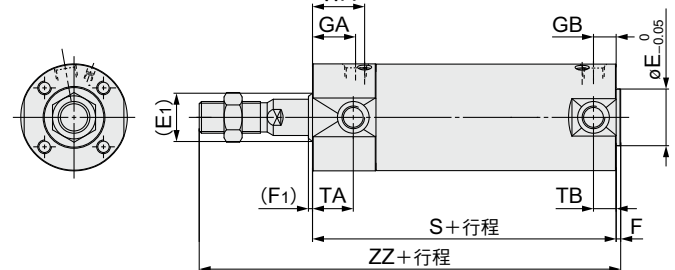
橡膠緩衝



氣缸內徑	(E1)	*E	(F1)	*F	GA	S	TA	WA	ZZ	
									公螺牙	母螺牙
32	17	18	2	2	18	77(85)	17	22	119(127)	93(101)
40	21	25	2	2	19	84(93)	18	23	136(145)	101(110)
50	26	30	2	2	21	97(109)	20	25	157(169)	115(127)
63	26	32	2	2	21	97(109)	20	25	157(169)	115(127)
80	32	40	3	3	28	116(130)	-	32	190(204)	138(152)
100	37	50	3	3	29	117(131)	-	33	191(205)	142(156)

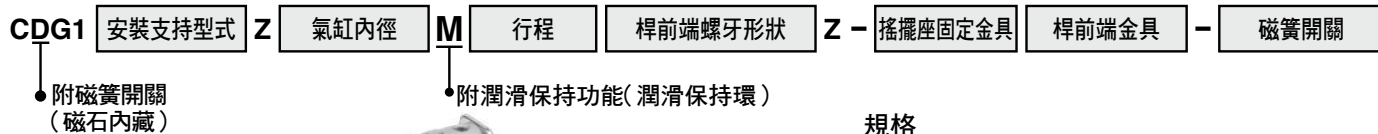
※記號與標準型相同。
※()內尺寸長行程の場合。

空氣緩衝



詳細請參照無塵室系列(網頁WEB目錄)。

附潤滑保持功能(潤滑保持環)氣壓缸



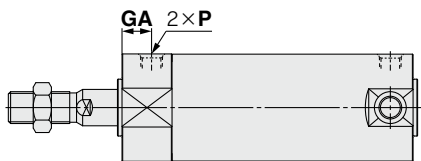
規格

氣缸內徑(mm)	20, 25, 32, 40, 50, 63, 80, 100
作動方式	複動單桿
最低使用壓力	0.1MPa
緩衝	橡膠緩衝

※上記以外の規格與標準型相同。

外形尺寸圖(下記以外的尺寸與標準型相同)

※無桿側吊耳用母螺牙。(B:基本型時)



氣缸內徑	GA	P	氣缸內徑	GA	P
20	14	M5×0.8	50	(14)	(Rc1/4)
25	13	M5×0.8	63	(14)	(Rc1/4)
32	(12)	(Rc1/8)	80	(20)	(Rc3/8)
40	(13)	(Rc1/8)	100	(20)	(Rc1/2)

※使用母螺牙時,依工作物材質,使用墊片等,請注意桿前端接觸部不要變形。

()尺寸與標準品相同。

※安裝支持金具的組裝尺寸與標準品相同。

詳細請參照無塵室系列(網頁WEB目錄)。

△ 產品個別注意事項

使用前請務必詳讀。關於安全上的注意,請參照附底頁,關於驅動器/共通注意事項、磁簧開關/共通注意事項,請確認「SMC產品操作注意事項」及「操作說明書」。操作說明書請從本公司網站下載。<http://www.smcworld.com>

使用上的注意

△ 警告

- 緩衝閥全閉狀態或全開狀態,請不要使用。
全閉狀態使用會招致緩衝密封圈破損。全開狀態使用會招致活塞桿Assy或端蓋破損。
- 緩衝閥在全閉狀態下,請不要超過下記以上的迴轉數。
超過下記迴轉數時,緩衝閥有脫落、因空氣壓造成飛出的危險性。

氣缸內徑 (mm)	迴轉數	六角扳手公稱尺寸
20	2	1.5
25	3	1.5
32	4	1.5
40	5	1.5
50	3	3
63	4.5	3
80	5	4
100	5	4

- 請在所規定的氣缸速度及動能以內使用。
若超過會造成氣缸、密封圈的破損。
- 低速領域的空氣緩衝性能,請注意。
50mm/s附近的性能。效果會有個體差發生的情形,使用時請與本公司確認。

- 單側固定·單側自由的安裝(基本型·法蘭型)狀態作動時,行程端發生的振動,有造成因氣缸彎曲扭矩作用。導致氣缸損傷的情形,請設置抑制氣缸振動的支持金具或降低氣缸速度到不振動為止。
另外,氣缸本體使其移動時,高速高頻度氣缸水平且單側固定作動時,也請使用支持金具控制振動。

- 活塞桿請勿施加過大的橫向載重。
簡易的確認方法
裝置安裝後的最低作動壓力值(MPa)=氣壓缸最低作動壓力值(MPa)+{負載質量(kg)×9.8×導桿摩擦係數/氣壓缸斷面積(mm²)}
上記值以內,確認為滑順作動的場合,氣壓缸的負載為只有推力的阻抗,可判斷為沒有橫向載重。

△ 注意

- 氣壓缸不可做為空油轉換缸使用。
會有洩油的情形。

- 防塵套請不要扭曲般的安裝。
安裝時,防塵套扭轉安裝是造成破損原因。
- 搖擺金具安裝螺絲,請依下記適當的鎖緊扭矩鎖緊。
ø20:1.5N·m、ø25~32:2.9N·m、ø40:4.9N·m、ø50:11.8N·m、ø63~80:24.5N·m、ø100:42.2N·m

分解/交換

△ 注意

- 襯套無法更換。
襯套是以押入方式組裝,更換時請更換端蓋Ass'y。
- 密封圈更換時,新的密封圈請先塗抹潤滑脂後再組裝。
如果沒有塗抹潤滑脂,氣壓缸作動後,密封圈會有顯著的磨耗而造成提早漏氣。
- ø50以上無法拆解。
ø20~ø40拆解時,氣缸管端蓋或桿端蓋的2固定面的部分的一側用老虎鉗固定,另一側用扳手鬆動以取下端蓋。再鎖緊時,要比取下位置再增加約2°的鎖緊量。(ø50以上使用非常大的鎖緊扭矩鎖緊,實際上無法用手鬆動,需要拆解時,請與本公司聯絡。)

複動·單桿 CG1

標準型 複動·雙桿 CG1W

單動·推出/拉回 CG1

複動·單桿 CG1K

止迴轉型 複動·雙桿 CG1KW

直接安裝型 複動·單桿 CG1R

直接安裝·止迴轉型 CG1KR

端點鎖定型 CBG1

低摩擦型 複動·單桿 CG1□Q

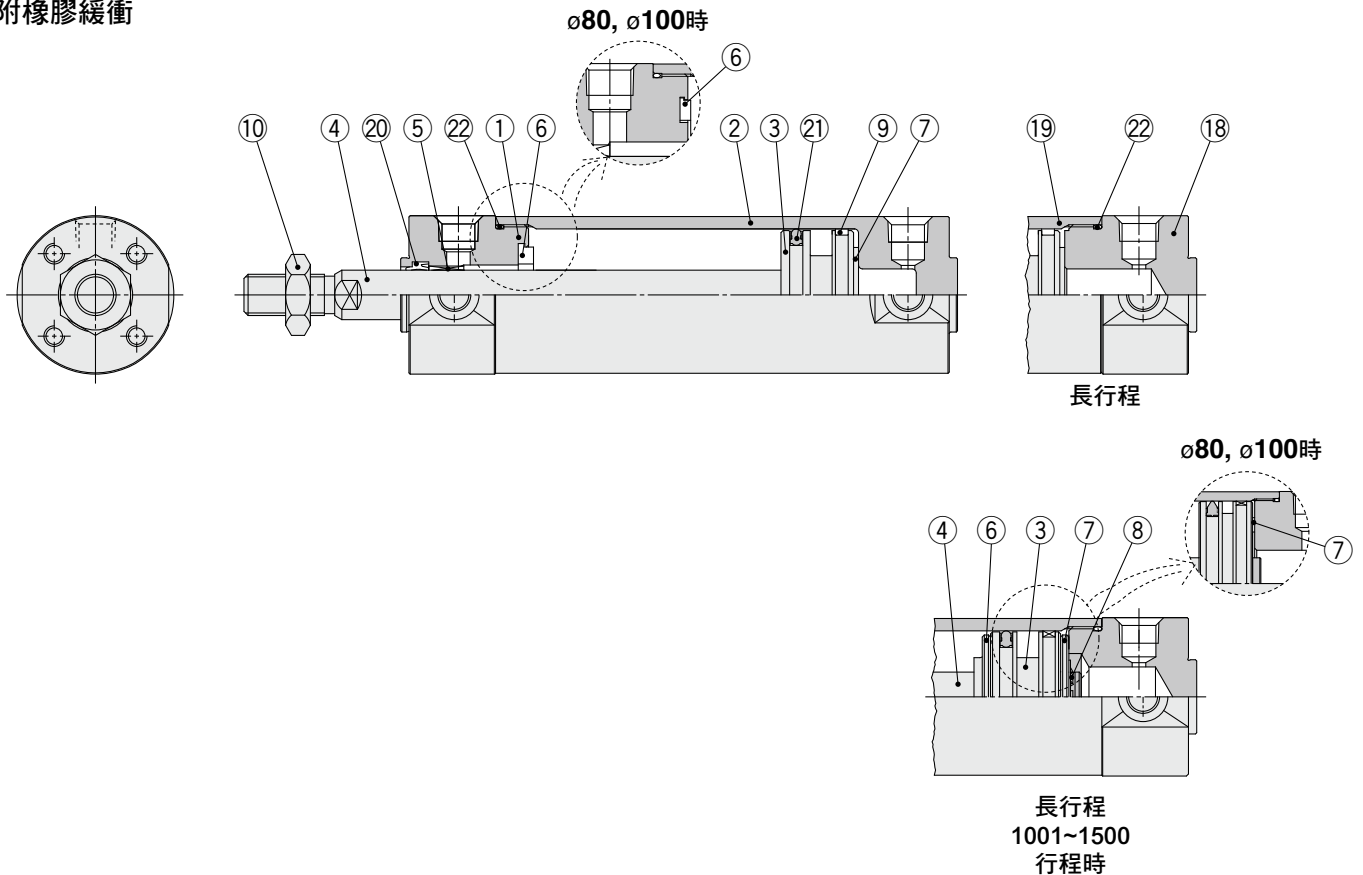
磁簧開關

訂製品

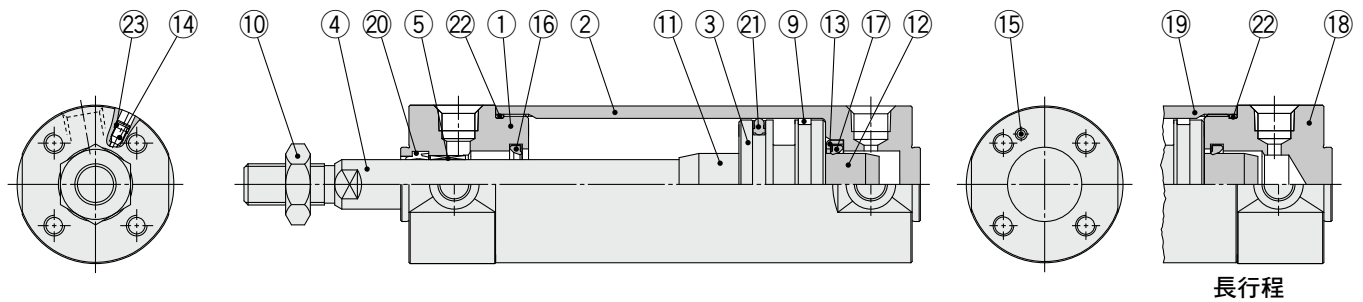
CG1 Series

構造圖

附橡膠緩衝



附空氣緩衝



構成零件

編號	名稱	材質	備考	
1	桿端蓋	鋁合金	硬質耐酸鋁	
2	氣缸管端蓋	鋁合金	硬質耐酸鋁	
3	活塞	鋁合金		
4	活塞桿	不鏽鋼	ø20、ø25的磁石內藏時	
		碳鋼*	硬質鍍鉍*	
5	襯套	軸承合金		
6	緩衝	樹脂	ø32以上共通	
7	緩衝	樹脂		
8	扣環	不鏽鋼	ø80、ø100無	
9	耐磨環	樹脂		
10	桿前端螺帽	碳鋼	鉻酸鋅	
11	緩衝環A	鋁合金		
12	緩衝環B	鋁合金		
13	密封圈座	冷軋鋼材	鉻酸鋅	
14	緩衝閥	ø40以下	碳鋼	無電解鍍鎳
		ø50以上	鋼線	鉻酸鋅
15	鋼球	碳鋼		

註) 附磁簧開關氣壓缸時，活塞裝著磁石。
 ※附磁簧開關氣壓缸的ø20, ø25的材質為不鏽鋼。

編號	名稱	材質	備考
16	緩衝密封圈A	聚氨酯	ø32以上共通
17	緩衝密封圈B	聚氨酯	
18	蓋端蓋	鋁合金	硬質耐酸鋁
19	氣壓缸	鋁合金	硬質耐酸鋁
20	活塞桿密封圈	NBR	
21	活塞密封圈	NBR	
22	氣缸管墊圈	NBR	
23	閥密封圈	NBR	

更換零件 / 密封圈組

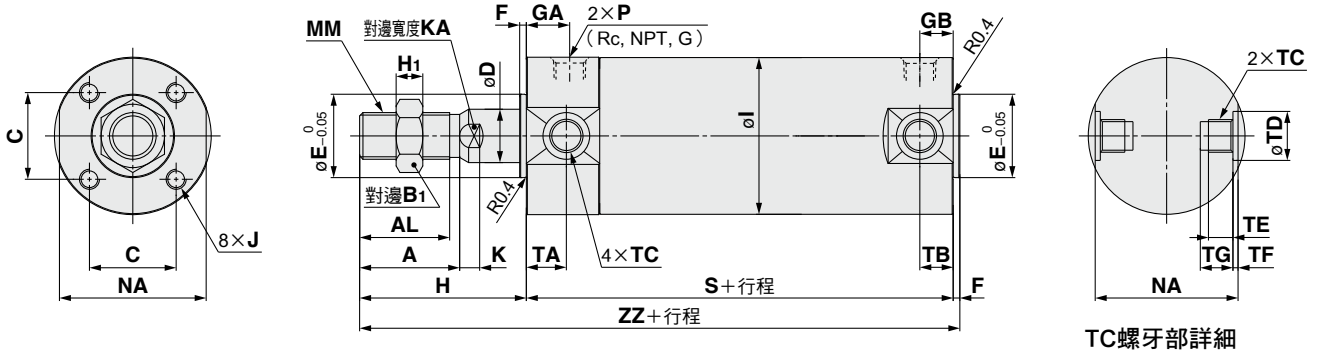
氣缸內徑 (mm)	訂購編號	內容
20	CG1N20Z-PS	編號20、21、22的組件
25	CG1N25Z-PS	
32	CG1N32Z-PS	
40	CG1N40Z-PS	

註) 拆解 / 更換時，請確認P.10的產品個別注意事項。

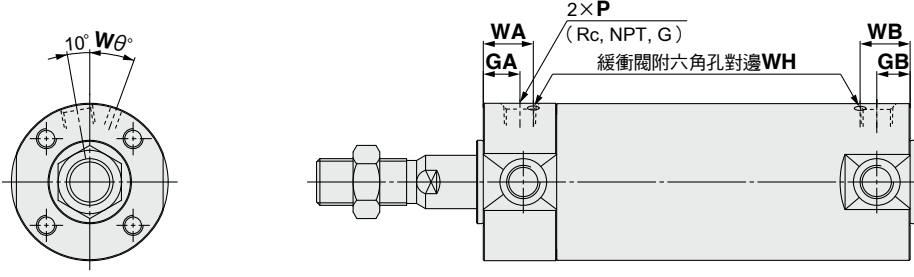
以各型式、氣缸內徑的訂購型號來訂購。

※密封圈組的潤滑脂包(10g)為附屬品。
 只需要潤滑脂包時，請以下記型號訂購。
 潤滑脂型號：GR-S-010(10g)

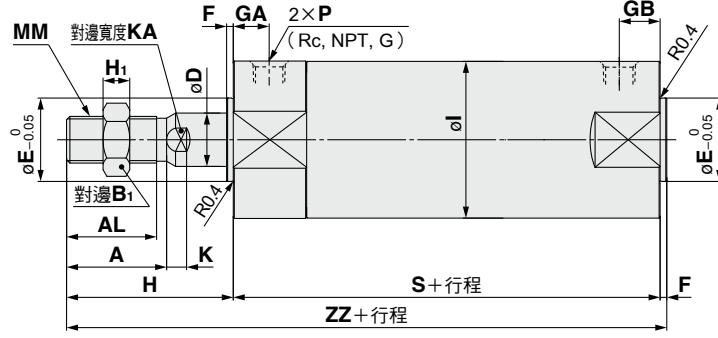
基本型 / CG1BN



附空氣緩衝



基本型無吊耳安裝用螺牙型 / CG1ZN



氣缸內徑	行程範圍		Rc·NPT孔時			G孔時			(mm)															
	標準	長行程	GA	GB	P	GA	GB	P	A	AL	B ₁	C	D	E	F	H	H ₁	I	J	K	KA	MM		
20	~200	201~1500	12	10(12)	1/8	12	10(12)	M5×0.8	18	15.5	13	14	8	12	2	35	5	26	M4×0.7深7	5	6	M8×1.25		
25	~300	301~1500	12	10(12)	1/8	12.5	10(12.5)	M5×0.8	22	19.5	17	16.5	10	14	2	40	6	31	M5×0.8深7.5	5.5	8	M10×1.25		
32	~300	301~1500	12	10(12)	1/8	10.5	10(10.5)	1/8	22	19.5	17	20	12	18	2	40	6	38	M5×0.8深8	5.5	10	M10×1.25		
40	~300	301~1500	13	10(13)	1/8	13	10(10)	1/8	30	27	19	26	16	25	2	50	8	47	M6×1深12	6	14	M14×1.5		
50	~300	301~1500	14	12(14)	1/4	14	12(14)	1/4	35	32	27	32	20	30	2	58	11	58	M8×1.25深16	7	18	M18×1.5		
63	~300	301~1500	14	12(14)	1/4	14	12(14)	1/4	35	32	27	38	20	32	2	58	11	72	M10×1.5深16	7	18	M18×1.5		
80	~300	301~1500	20	16(20)	3/8	17.5	16(17.5)	3/8	40	37	32	50	25	40	3	71	13	89	M10×1.5深22	10	22	M22×1.5		
100	~300	301~1500	20	16(20)	1/2	17.5	16(17.5)	1/2	40	37	41	60	30	50	3	71	16	110	M12×1.75深22	10	26	M26×1.5		

氣缸內徑	(mm) 附空氣緩衝				
	NA	S	TA	TB	ZZ
20	24	69(77)	11	11	106(114)
25	29	69(77)	11	11	111(119)
32	35.5	71(79)	11	10(11)	113(121)
40	44	78(87)	12	10(12)	130(139)
50	55	90(102)	13	12(13)	150(162)
63	69	90(102)	13	12(13)	150(162)
80	86	108(122)	—	—	182(196)
100	106	108(122)	—	—	182(196)

氣缸內徑	(mm) 附空氣緩衝				(mm) TC螺牙部				
	GA	GB	P	WH	TC	TD	TE	TF	
20	12	10(12)	M5×0.8	16	M5×0.8	8 ^{+0.08} ₀	4	0.5	5.5
25	12.5	10(12.5)	M5×0.8	16	M6×0.75	10 ^{+0.08} ₀	5	1	6.5
32	12	10(12)	1/8	16	M8×1.0	12 ^{+0.08} ₀	5.5	1	7.5
40	13	10(13)	1/8	17	M10×1.25	14 ^{+0.08} ₀	6	1.25	8.5
50	14	12(14)	1/4	18	M12×1.25	16 ^{+0.08} ₀	7.5	2	10
63	14	12(14)	1/4	18	M14×1.5	18 ^{+0.08} ₀	11.5	3	14.5
80	20	16(20)	3/8	24	—	—	—	—	—
100	20	16(20)	1/2	24	—	—	—	—	—

註) ()內尺寸為長行程時。

※ø80, ø100不附對邊寬度NA的吊耳安裝用母螺牙。

複動·單桿 CG1

標準型 複動·雙桿 CG1W

單動·推出/拉回 CG1

複動·單桿 止迴轉型 CG1K

複動·雙桿 止迴轉型 CG1KW

直接安裝型 複動·單桿 CG1R

直接安裝 止迴轉型 CG1KR

端點鎖定 複動·單桿 CG1Q

低摩擦型 複動·單桿 CG1IQ

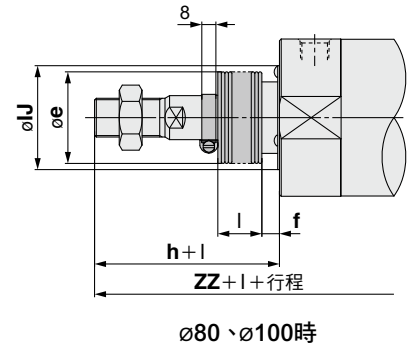
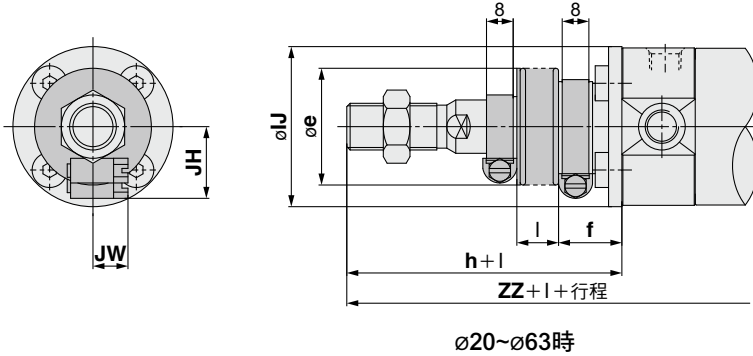
磁簧開關

訂製型

CG1 Series

基本型 / CG1BN

附防塵套



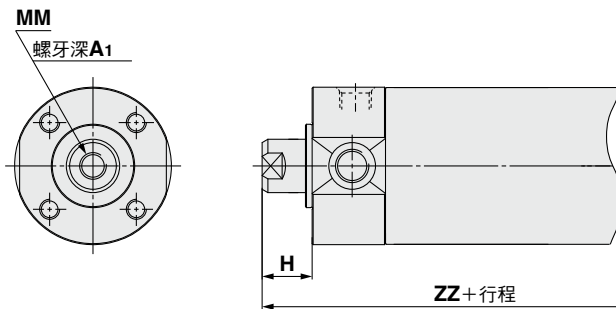
附防塵套

(mm)

氣缸 內徑	e	f	h	IJ	JH 參考值	JW 參考值	l	ZZ
20	30	18	55	27	15.5	10.5	1/4 行程	126(134)
25	30	19	62	32	16.5	10.5		133(141)
32	35	19	62	38	18.5	10.5		135(143)
40	35	19	70	48	21.5	10.5		150(159)
50	40	19	78	59	24	10.5		170(182)
63	40	20	78	72	24	10.5		170(182)
80	52	10	80	59	—	—		191(205)
100	62	7	80	71	—	—		191(205)

※附防塵套的最小行程為20mm。

桿前端母螺牙型



桿前端母螺牙型

(mm)

氣缸 內徑	A ₁	H	MM	ZZ
20	8	13	M4×0.7	84(92)
25	8	14	M5×0.8	85(93)
32	12	14	M6×1	87(95)
40	13	15	M8×1.25	95(104)
50	18	16	M10×1.5	108(120)
63	18	16	M10×1.5	108(120)
80	21	19	M14×1.5	130(144)
100	25	22	M16×1.5	133(147)

※母螺牙使用時，依工作材質墊圈等的使用，請注意桿前端接觸部不要有變形。